



Hand in Hand ist
HanseMerkur

**Beste
Vorsorge
für Ihr Tier**

TIER-KRANKENVERSICHERUNG



Keine Angst vor hohen Tierarztrechnungen

Als Hunde- oder Katzenhalter ist Ihnen die Gesundheit Ihres Haustiers wichtig. Eine Krankheit oder ein Unfall kann aber leider jedes Tier ereilen. Die Kosten einer Operation oder Behandlung können leicht die Grenze der finanziellen Belastbarkeit sprengen. Sorgen Sie deshalb vor!

Die häufigsten Gründe für Operationen bei Hunden und Katzen sind:

Kleinere Hauttumor-Erkrankung



Größere Organumore



Hautverletzung/Wundnaht



Entzündung der Gebärmutter



Magendrehung



Bandscheibenvorfall



Ellbogengelenksdysplasie



Fraktur



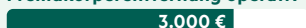
Kreuzbandriss



Fremdkörperentfernung Endoskopie

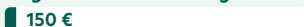


Fremdkörperentfernung operativ

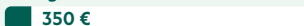


Die häufigsten Gründe für Behandlungen bei Hunden und Katzen sind:

Magen-Darm-Erkrankung



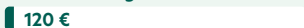
Allergie



Ohrenentzündung



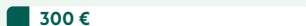
Hautausschlag



Impfungen, jährlich



Krallenabriss



Zahnsteinentfernung



Behandlungskosten je Behandlungstag.

Die genannten Beispiele sind Durchschnittswerte, die auf Erfahrungen beruhen, und dienen lediglich zur Orientierung.

Den Leistungsumfang bestimmen Sie selbst!

Freie Tierarzt- und Klinikwahl

Erstattungshöhe von Tierarztrechnungen nach GOT¹

Schutz bei vorübergehenden Auslandsaufenthalten

Wartezeit

Wartezeit bei besonderen Erkrankungen/Diagnosen²

Selbstbeteiligung (SB) je Versicherungsjahr

Wählbare Optionen: Ohne SB / 250,- EUR SB / 500,- EUR SB

Jahreshöchstentschädigung

Diagnostik: Berücksichtigung sämtlicher Untersuchungen zur Diagnosestellung

Unterbringung in der Tierklinik ohne zeitliche Begrenzung

Nachbehandlungen ohne zeitliche Begrenzung

Physiotherapie, Osteopathie und Chiropraktik nach der OP

Operationen bei besonderen Erkrankungen/Diagnosen²,

z. B. Ellbogendysplasie (ED), Hüftdysplasie (HD)

Vorsorge und vorbeugende Behandlungen, z. B. Schutzimpfungen, Floh- und Zeckenvorsorge, Zahnreinigung und Zahnsteinentfernung

Moderate Beitragsentwicklung:

Anpassung nach dem 3., 5., 7. und 9. Geburtstag des Tieres

Kündigungsschutz im Schadenfall ab Versicherungsbeginn

Lebenslanger Versicherungsschutz ab dem 4. Versicherungsjahr

Zahn: u. a. Zahnextraktionen, Wurzelbehandlungen, Zahnfüllungen, Korrektur von Zahn- und Kieferanomalien, Zahnersatz

Tier Assistance: u. a. Unterbringung des Tieres, z. B. bei Unfall oder Krankheit des Besitzers

Vorsorge Plus: u. a. Erhöhung der Vorsorgepauschale auf 250,- EUR jährlich und weitere Leistungen

¹ GOT = Gebührenordnung für Tierärzte. ² Eine vollständige Übersicht über besondere Erkrankungen/Diagnosen entnehmen Sie bitte den jeweiligen Kundeninformationen.

³ Bei Hunderassen der Risikoklasse E beträgt das Höchsteintrittsalter 3 Jahre. ⁴ Der Höchstbetrag gilt für alle Versicherungsfälle während der Vertragslaufzeit. ⁵ In bestimmten Fällen kann eine Kündigung ausgesprochen werden. In diesem Fall garantiert die HanseMerkur ein

Komfort	Premium	Premium plus
✓	✓	✓
3-facher Satz	4-facher Satz inkl. Notdienstgebühren	4-facher Satz inkl. Notdienstgebühren
3 Monate, weltweit	6 Monate, weltweit	12 Monate, weltweit
1 Monat, bei Unfall: keine	1 Monat, bei Unfall: keine	1 Monat, bei Unfall: keine
Nicht versichert	12 Monate	6 Monate
Mit SB optional, ohne SB bis Eintrittsalter 5 Jahre ³	Mit SB optional, ohne SB bis Eintrittsalter 5 Jahre ³	Mit SB optional, ohne SB bis Eintrittsalter 5 Jahre ³
Leistungen bei Operationen und Allgemeinen Behandlungen		
2.500,- EUR	5.000,- EUR	Unbegrenzt
✓	✓	✓
✓	✓	✓
✓	✓	✓
15 Tage, danach zusätzlich 100,- EUR jährlich	30 Tage, danach zusätzlich 250,- EUR jährlich	60 Tage, danach zusätzlich 250,- EUR jährlich
Nein	5.000,- EUR ⁴	Unbegrenzt
Nein	75,- EUR	100,- EUR
Garantien		
✓	✓	✓
✓	✓	✓
✓ ⁵	✓ ⁵	✓ ⁶
Optionale Bausteine		
Nein	Optional	Optional
Optional	Optional	Optional
Nein	Nein	Optional

Umstellungsangebot im gleichen Tarif der Tier-Krankenversicherung mit einer erhöhten Selbstbeteiligung. ⁹ In bestimmten Fällen kann eine Kündigung ausgesprochen werden. In diesem Fall garantiert die HanseMerkur ein Umstellungsangebot im gleichen Tarif der Tier-Krankenversicherung mit einer erhöhten Selbstbeteiligung und einer Jahreshöchstentschädigung von 10.000,- EUR für Allgemeine Behandlungen.

Ein richtig kleiner Beitrag für ein richtig gutes Gefühl

Gute Absicherung muss nicht teuer sein:

Diese Faktoren bestimmen den Beitrag:

- **Alter des Tiers**
- **Rasse**
- **Bei Hunde-Mischlingen: Schulterhöhe**
- **Bei Katzen: Haltungsform** (Wohnung oder Freigänger)
- **Leistungsvariante**
- **Selbstbeteiligung**
- **Optionale Bausteine**



Tier-Krankenversicherung

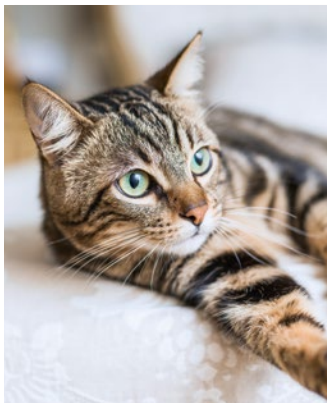
Selbstbeteiligung (SB)

OP-Schutz + Allg. Behandlung

OP-Schutz + Allg. Behandlung + Zahn

+ Tier Assistance (optional)

+ Vorsorge Plus (optional)



Tier-Krankenversicherung

Selbstbeteiligung (SB)

OP-Schutz + Allg. Behandlung

OP-Schutz + Allg. Behandlung + Zahn

+ Tier Assistance (optional)

+ Vorsorge Plus (optional)



Jack Russell Terrier und Australian Shepherd

Eintrittsalter bis 1 Jahr, monatlicher Beitrag in Euro

Komfort			Premium			Premium plus		
500,-	250,-	Ohne	500,-	250,-	Ohne	500,-	250,-	Ohne
28,19	38,96	54,84	37,58	51,94	73,11	40,17	55,53	78,15
-			39,84	54,95	77,08	42,44	58,54	82,11
5,95			5,95			5,95		
-			-			11,90		

Europäisch Kurzhaar (Haltungsform: Wohnung)

Eintrittsalter bis 1 Jahr, monatlicher Beitrag in Euro

Komfort			Premium			Premium plus		
500,-	250,-	Ohne	500,-	250,-	Ohne	500,-	250,-	Ohne
14,28	20,41	30,38	19,04	27,22	40,52	20,55	29,37	43,71
-			22,59	32,32	48,71	24,10	34,47	51,90
5,95			5,95			5,95		
-			-			11,90		

Hand in Hand ist HanseMerkur – ein Grundsatz, der sich in unseren Produkten sowie in allen Leistungsangeboten zeigt. Bei uns gehen individuelle Ansprüche und die Stärke unserer Gemeinschaft Hand in Hand. Denn mit einem starken Partner an der Seite kann man mehr erreichen.



Hand in Hand ist
HanseMerkur

HanseMerkur

Siegfried-Wedells-Platz 1
20354 Hamburg

Telefon 040 4119-7000

Telefax 040 4119-3257

info@hansemerkur.de
www.hansemerkur.de